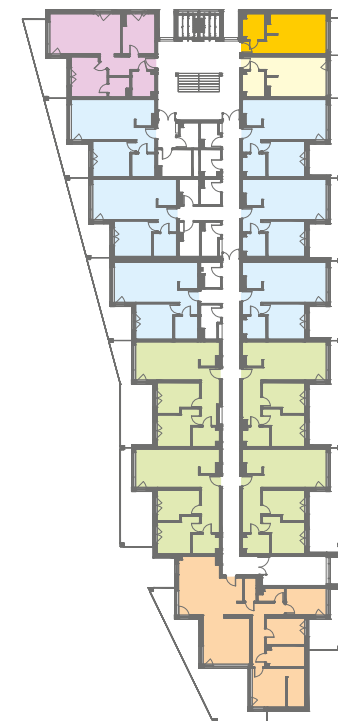


NOWE PRZYLESIE



# MIESZKANIE B 101

BUDYNEK B PIĘTRO I – 30,52 m<sup>2</sup>



Salon/Kuchnia	20,42 m <sup>2</sup>
łazienka	5,19 m <sup>2</sup>
Hol	4,91 m <sup>2</sup>
<b>RAZEM</b>	<b>30,52 m<sup>2</sup></b>
Taras	7,12 m <sup>2</sup>