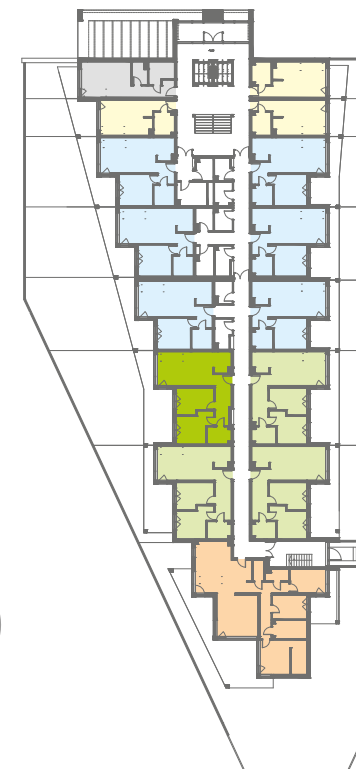
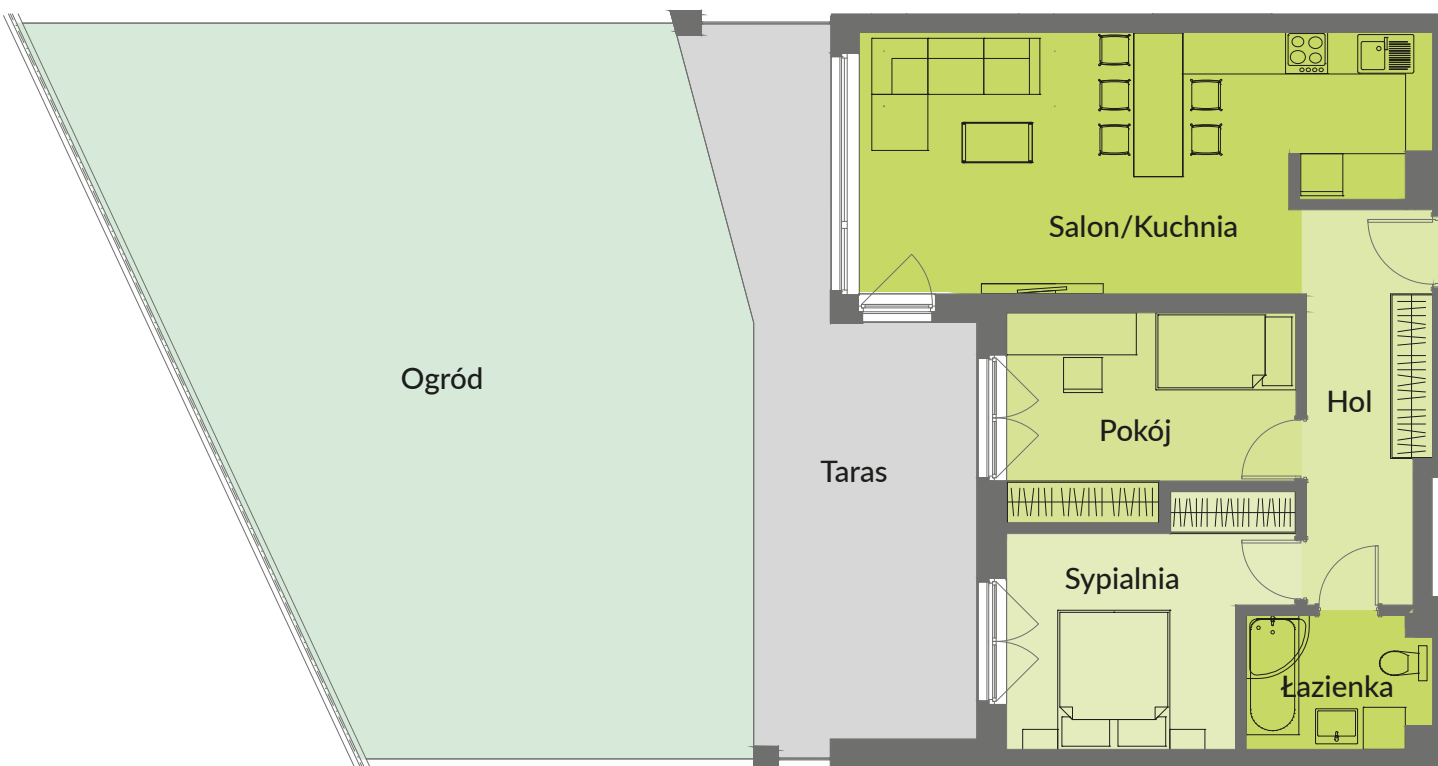


NOWE PRZYLESIE



MIESZKANIE B 10

BUDYNEK B PARTER – 65,32 m²



Salon/Kuchnia	27,37 m ²
Pokój	11,22 m ²
Sypialnia	12,03 m ²
Łazienka	4,83 m ²
Hol	9,87 m ²
RAZEM	65,32 m²
Taras/Ogród	107,81 m ²