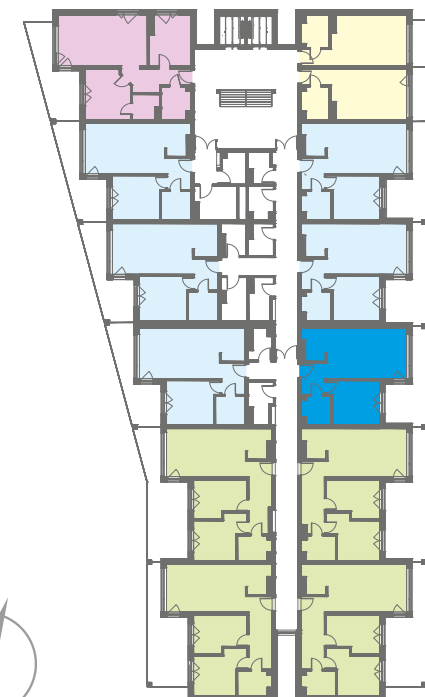
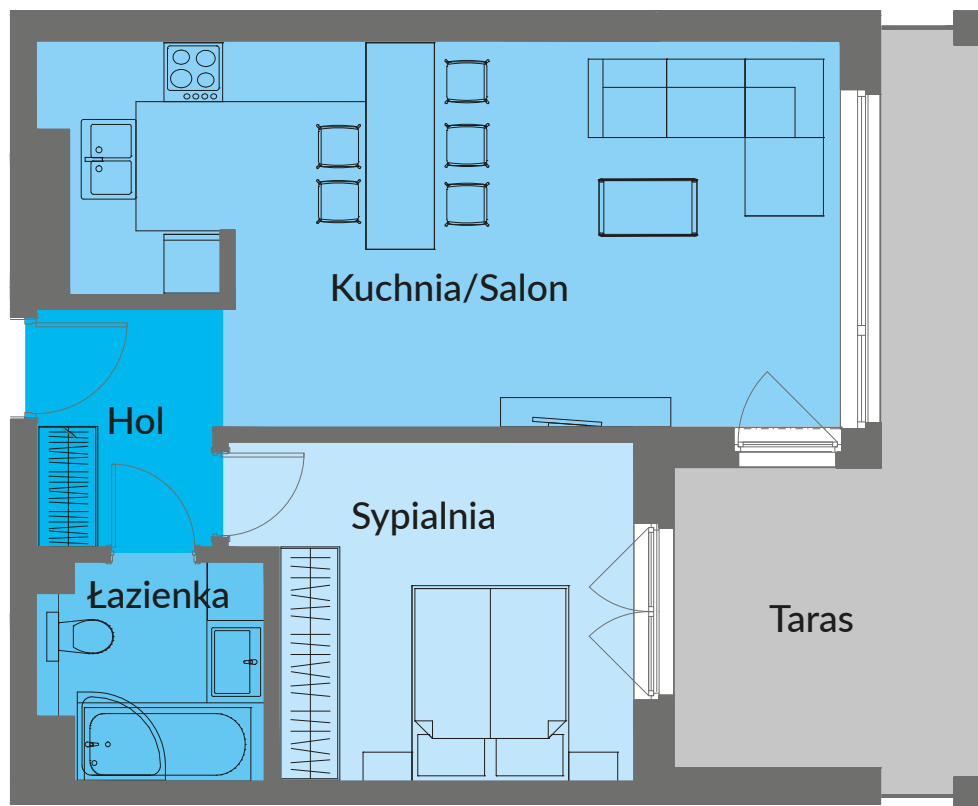


NOWE PRZYLESIE



MIESZKANIE A 205

BUDYNEK A PIĘTRO II - 51,17 m²



Salon/Kuchnia	28,75 m ²
Sypialnia	13,01 m ²
Łazienka	4,79 m ²
Hol	4,62 m ²
RAZEM	51,17 m²
Taras	14,92 m ²