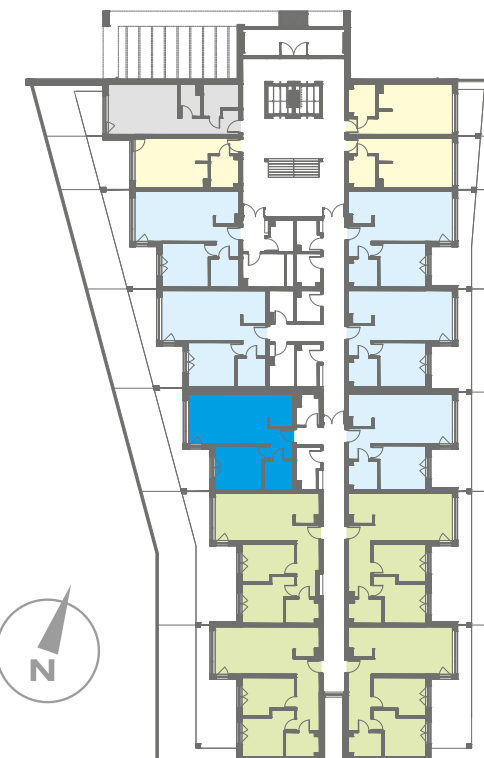


NOWE PRZYLESIE



MIESZKANIE A 10

BUDYNEK A PARTER – 52,14 m²



Salon/Kuchnia	29,39 m ²
Sypialnia	13,13 m ²
Łazienka	5,06 m ²
Hol	4,56 m ²
RAZEM	52,14 m²
Taras/Ogród	41,99 m ²